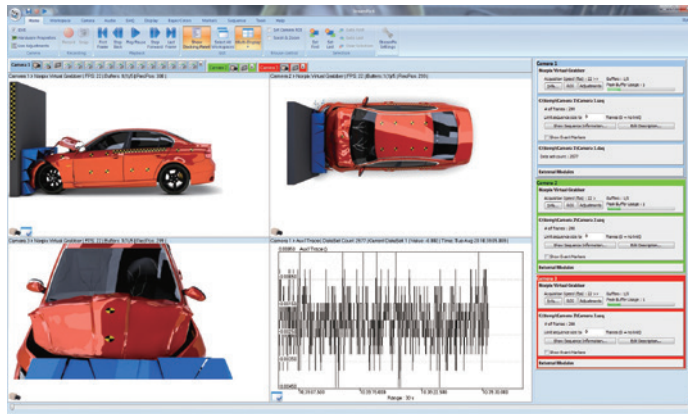


# デジタル画像記録ソフトウェア

## 各メーカーのカメラやグラバードに対応

- 各フレームの連続キャプチャー&動画保存
- タイムラプス撮影など任意時間設定での取り込み
- ホスト PC のメインメモリ又はディスクへのデータ保存
- 画像出力機器で各社カメラ&フレームグラバードに対応
- 使いやすいインターフェース(記録、再生、早送、巻戻、保存)
- 各ファイルフォーマット対応 (BPM、TIFF、JPEG、PNG、MP4、AVI)
- AVI 保存で DirectShow コーデックの使用も可能
- Bayer カラー変換 / タイムスタンプ / テキスト / オーバーレイ
- レコーディングスクリプトによる多彩なレコーディング方法に対応
- トリガーイベントレコーディング対応
- 拡張機能モジュールやプラグインで機能拡張対応



## 仕様

Specification

取り込み	動画 & 静止画キャプチャー
データ記録	メモリ又はディスク
ファイルフォーマット	RAW、BMP、TIFF、JPEG、PNG、FITS、AVI、MP4
コーデック	DirectShow 標準コーデック対応、H264/H265/MotionJpeg 圧縮 (GPU 支援対応)
操作	録画 / 再生 / スナップ保存
プレビュー	サムネイルビュー / マルチディスプレイビュー / 分割画面ビュー
外部イベント	トリガー信号によるレコーディング制御 (デバイス依存)
時間間隔記録	タイムラプス撮影機能
時刻記録	タイムスタンプ機能 (イメージ上へのスタンプ可能)
オーバーレイ	テキスト、画像オーバーレイ、クロスバー
録画設定カスタマイズ	スクリプトによる録画手順の制御
音声	動画 & 音声同時記録機能
Bayer 変換	Bayer カラー変換機能
複数カメラ	マルチカメラ & マルチビューワ機能 (マルチデバイス版のみ対応)
繰り返し記録	ビデオループレコーディング
ファイル分割録画	対応
ファイルローテーション	対応 (ファイル数 / 時間)
自動ファイル振り分け	対応 (任意のファイル名 / フォルダ名指定可能)
OS	64bit Windows10 以降

## 商品一覧

Lineup

商品コード (型番)	構成 / 内容	接続可能なデバイス数
STP-10-LITE-STD	StreamPix-Lite 版 USB / GigE のみ対応	シングルデバイス専用
STP-10-S-Std	StreamPix-Std 版 USB / GigE ~ 50GigE / ネットワークカメラに対応	シングルデバイス専用
STP-10-MC	StreamPix-MC 版 USB / GigE ~ 50GigE / ネットワークカメラに対応	マルチデバイス対応: 7台以下
STP-10-S-FG	StreamPix-Std 版 CameraLink/CoaXpress/100GigE/HD-SDI/ アナログボードに対応	シングルデバイス専用
STP-10-M-FG	StreamPix-MC 版 CameraLink/CoaXpress/100GigE/HD-SDI/ アナログボードに対応	マルチデバイス対応: 7台以下
MULTI-CAM Plus 7	StreamPix-MC 専用対応デバイス台数拡張モジュール	マルチデバイス対応: 8台以上

- 注意事項**
- Web Streamer-Mod で音声を配信したい場合、Audio-Mod が必要です。
  - GPU エンコード処理対応モジュールは Intel/AMD/NVIDIA の GPU に対応しています。
  - GPU エンコードによる Jpeg/MJpeg 圧縮は NVIDIA の GPU のみ対応しています。
  - Intel の GPU で GPU エンコード処理を利用するには CPU の内蔵 GPU が有効になっている必要があります。
  - NVIDIA の GPU で GPU エンコード処理を利用するには Compute Capability が 3.0 以上の NVENC 対応製品を使用する必要があります。
  - NVIDIA の GPU で HEVC コーデックを利用するには Compute Capability が 6.0 以上の NVENC 対応製品を使用する必要があります。
  - AMD の GPU で GPU エンコード処理を利用するには R9 もしくは RX 以上の GPU 製品を使用する必要があります。

## 機能比較表 (基本機能)

## Product Comparison Chart

基本機能	Lite 版	Std 版	MC 版
USB/GigE カメラに対応	✓	✓	✓
IEEE1394 カメラ / アナログボードに対応	✓	✓	✓
WDM 互換性のあるカメラの対応	✗	✓	✓
シングルデバイスからのデータ取得	✓	✓	✓
録画 / 再生制御	✓	✓	✓
メモリ内に Raw データ保存 (高速キャプチャ用)	✓	✓	✓
画像データを Seq ファイルでディスク録画 (非圧縮 or 圧縮)	✓	✓	✓
画像や音声データを AVI でディスク録画 (非圧縮 or コーデック圧縮)	✓ 非圧縮のみ	✓	✓
Seq ファイルを AVI ファイルで出力	✓ bmp, jpg, tiff のみ	✓	✓
Seq ファイルを対応画像フォーマットで出力	✓	✓	✓
任意のパターンでのファイル名自動指定	✓	✓	✓
保存済み Seq ファイルと AVI ファイルの再生	✓	✓	✓
録画中のデータプレビュー	✓	✓	✓
Seq ファイルの再生 / 巻き戻しを任意の速度で実行	✓	✓	✓
フレーム単位のプレビュー表示	✓	✓	✓
ハードウェアトリガー (サポート対象のデバイス)	✓	✓	✓
Bayer 変換 (リアルタイム or 後処理)	✓	✓	✓
ホワイトバランス (リアルタイム or 後処理)	✓	✓	✓
マイクロ秒精度のタイムスタンプ	✓	✓	✓
タイムスタンプのオーバーレイ	✓	✓	✓
画像データを bmp/jpg/tiff/png/fit/jp2/dpx/dng/wdp ファイルでディスク録画	✗	✓	✓
繰り返し連続録画	✗	✓	✓
録画形式に合わせて、録画スクリプトを作成	✗	✓	✓
録画スクリプトのカスタマイズ	✗	✓	✓
Seq ファイルの録画内容をサムネイル表示	✗	✓	✓
録画 / 再生中にフレームにマーカー設定する	✗	✓	✓
タイムシフト再生	✗	✓	✓
I/O 端子からの Input 信号を利用したキャプチャ制御 *	✗	✓	✓
キャプチャイベントに応じた I/O 端子からの Output 信号の出力 *	✗	✓	✓
複数デバイスからのデータ取得	✗	✗	✓
データの同期再生 (複数のワークスペース上で)	✗	✗	✓
マルチディスプレイモード	✗	✗	✓

\* サポート対象のデバイスのみ

✓ 対応 ✗ 非対応

## 対応カメラ一覧 (青文字は弊社取り扱い)

## Supported Cameras

1st Vision / Adimec / Andor / Allied Vision / American Infrared Solutions / Axis / Basler / **Baumer** / China Daheng / Dage MTI / Dahua / Dalsa / Devitech / Diagnostic Instruments / DSPCAM  
 Do3Think / **Emergent Vision Technologies** / FLIR / Foculus / GEVICAM / GigE Vision / 浜松ホトニクス / HikVision / 日立 / Iconix / IDS uEye / Illunis / Imaging Solutions Group / Imi-Tech  
**IMPERX** / ISVI / JAI Pulnix / JAI / Jenoptik / Kappa Opto Electronics / Kaya Instruments / Line Scan cameras / Leica / Leutron Vision / Lucid Vision Labs / Lumenera / MATRIX VISION / Mightex  
 Mikrotron / Newnexus / NET / New Imaging Technologies / Olympus / ONVIF for CCTV cameras / Optronics / **Optronis** / PCO / Photonfocus / Photron / Pixelink / Prosilica / QImaging  
 QImaging SRV / Raptor Photonics / Red cameras / Redlake / Salvador Imaging / Santa Barbara Focal Plane / Scion / Sentech Industrial Cameras / Silicon Imaging / Smartek Industrial Cameras  
 Sony / Sumix / SVS-VISTEK / Tattile / Teledyne Photometrics / **The Imaging Source** / Thermoteknix / 東芝 / 東芝テリー / Uniblitz / Uniq / VDS Vosskuehler / Viewbits / Vieworks  
 VRmagic Imaging / Xenics / Ximea / WDM Driver

## 対応グラブボード一覧 (青文字は弊社取り扱い)

## Supported Frame Grabbers

Active Silicon / Aval Data / Basler / Bitflow / BlackMagic Design DeckLink Studio boards / Dalsa / Datapath Ltd / EMS / **Epiphan** / **EPiX** / Euresys / Foresight Imaging / GigaLinx  
 Great River Technologies / **IMPERX** / Integral Technologies / **KAYA Instruments** / Matrox / National Instruments / Phrontier Technologies / Pleora GigE iPort / Pleora PureGEV  
 Silicon Software / Think logical