

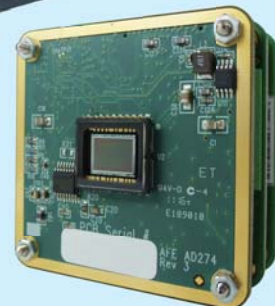
DMK51BU02.WG

USB2.0 200万画素 CCD カメラ カバーガラス無し (ケースモデル)



DMM51BU02-ML.WG

USB2.0 200万画素 CCD カメラ カバーガラス無し (ボードモデル)



※レンズは付属しません



概要

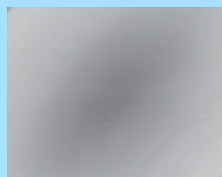
産業用 USB2.0 カメラ /DMK51 シリーズにカバーガラス無しのモデルが新たにラインナップされました。受光面にもっとも近いカバーガラスを無くすことで収差の影響を受けなくなり、レーザープロファイルや光学測定、検査、調整などに適しています。また、紫外領域の感度も向上します。大型の 1/1.8" CCD センサーで広い視野を、4.4 μ m の小さなピクセルサイズで高い精度の光学測定を可能にします。独自開発の WDM ベースドライバーが安定したストリーミングを提供します。C & CS マウントレンズでの使用が可能です。豊富なサンプルプログラムがある専用 SDK が付属し、プログラム開発を強力にサポート。

- ・カバーガラス無しモデル ¥228,000 ご提供 (ケースモデル、ボードモデル)
- ・カバーガラスの光の干渉が無くなることでモアレの発生を無くします。
- ・収差の影響を受けないため、レンズなどの光学測定に適しています。
- ・光学調整が必要な機器の調整用カメラとしても使用いただけます。
- ・収差の影響を受けない高精度なレーザープロファイル用途に適しています。
- ・200万画素 1/1.8" CCD ピクセルサイズ 4.4 μ m
- ・1600 x 1200 @ 12 フレーム / 秒 モノクロ
- ・多機能ビューワ、ICCapture ソフトウェア付属
- ・使いやすい ICImpageControl 開発キット付属
- ・プログレッシブ フレームシャッター方式
- ・小型ケースタイプ / C & CS レンズマウント
- ・WDM ベースドライバー、DirectX/DirectShow 対応
- ・GPIO とトリガー入力あり

カバーガラス無し / レーザープロファイルモデル



カバーガラス有り



カバーガラス無し

付属ソフトウェア開発キット ICImpageControl

ICImpageControl は .NET コンポーネント、C++ クラスライブラリをサポートしたソフトウェア開発キットです。DirectX/DirectShow を活用することでコストを低減し、また豊富なサンプルが用意されているので DirectX API に精通していないプログラマーでも簡単にアプリケーションを構築することが可能です。VisualStudio 2005、2008、2010 に対応しています。

- ・ライブビデオ表示、リアルタイムストリーミング
- ・パラメータセッティング、デバイスコントロール
- ・グラフィックオーバーレイ
- ・リングバッファ、イメージ保存
- ・様々なコーデックのサポート、AVI 保存
- ・スクロール&ズーム
- ・マルチデバイス&トリガーサポート
- ・豊富なサンプル
- ・親切な日本語チュートリアルドキュメント付き
- ・Windows XP / Vista / 7 / 8 (32bit/64bit) 対応



仕様

商品コード(型番)	DMK51BU02.WG (カバーガラス無し/ケースモデル) DMM51BU02-ML.WG (カバーガラス無し/ボードモデル)
解像度	1600 x 1200 @ 12fps 200万画素
階調	8ビット (ADC:10ビット)
センサー	CCD ICX274AQ プログレッシブスキャン
フォーマット	1/1.8 インチ
ピクセルサイズ	4.40 μm x 4.40 μm
シャッター方式	フレームシャッター
フレームレート	1600 x 1200 Y800 @ 12, 7.5, 3.75 fps
シャッター	1/10000 ~ 30秒 (マニュアル or オート)
ゲイン	マニュアル or オート
ホワイトバランス	マニュアル or オート
レンズマウント	ケースモデル: Cマウント & CSマウント (変換リング付き) ボードモデル: レンズマウント無し
外部入力	GPI/Oインタフェース for トリガー入力 & ストロボ出力
IRカットフィルタ	なし。クリアガラスも搭載されていません。
サイズ/重量	ケースモデル: H50.6mm x W50.6mm x L50mm / 265グラム
インタフェース	USB2.0
電源・消費電力	USBバスパワー (供給電圧4.5~5.5VDC)・約500mA @ 5VDC
使用環境温度/湿度	-5℃ ~ +45℃ / 20% ~ 80% 結露しないこと
ドライバー	WDMベースドライバー
ビューソフトウェア	ICCaptureソフトウェア (標準添付)
SDK	ICImagingControl ソフトウェア開発キット (標準添付)
API	ICImagingControl / DirectX・DirectShow対応
Extension	For TWAIN, ActivVision Tool, HALCON, LabVIEW, Vision Pro
対応OS	WindowsXP(SP2以上), WindowsVista, Windows 7(32bit/64bit), Windows 8 (32bit / 64bit)
コンプライアンス	FCCクラスB, CE対応(ケースモデル), RoHS

価格 & オプション

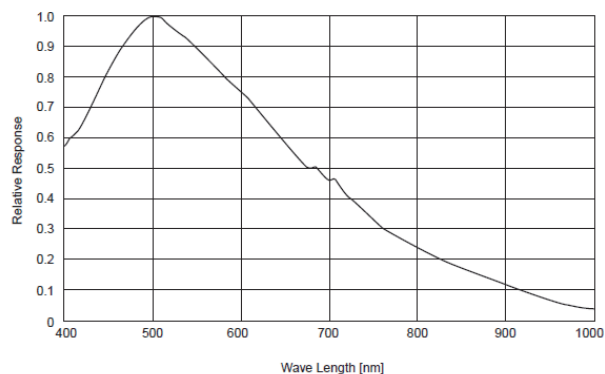
商品コード(型番)	構成/内容	価格(税別)
DMK51BU02.WG	ケースモデル(外部トリガー、GPI/O対応)	¥ 228,000.-
DMM51BU02-ML.WG	ボードモデル(外部トリガー、GPI/O対応)	¥ 228,000.-
DFG-Cable/USB(2m)	USBケーブル(2m)	¥ 1,000.-
DFG-Cable/USB(5m)	USBケーブル(5m)	¥ 2,000.-

- ケースモデルは標準ではCマウントです。付属のマウント変換リングを外すことでCSマウントとなります。
- カメラのレンズとUSBケーブルは別売です。お問い合わせ下さい。
- ビューソフトウェア、ソフトウェア開発キットはカメラに付属しております。
- カメラへの電源はUSBバスパワーで供給します。
- カバーガラス無しモデルは通常のモデルとは異なり、センサーが剥き出しの状態のため保証がありません。あらかじめ御了承下さい。



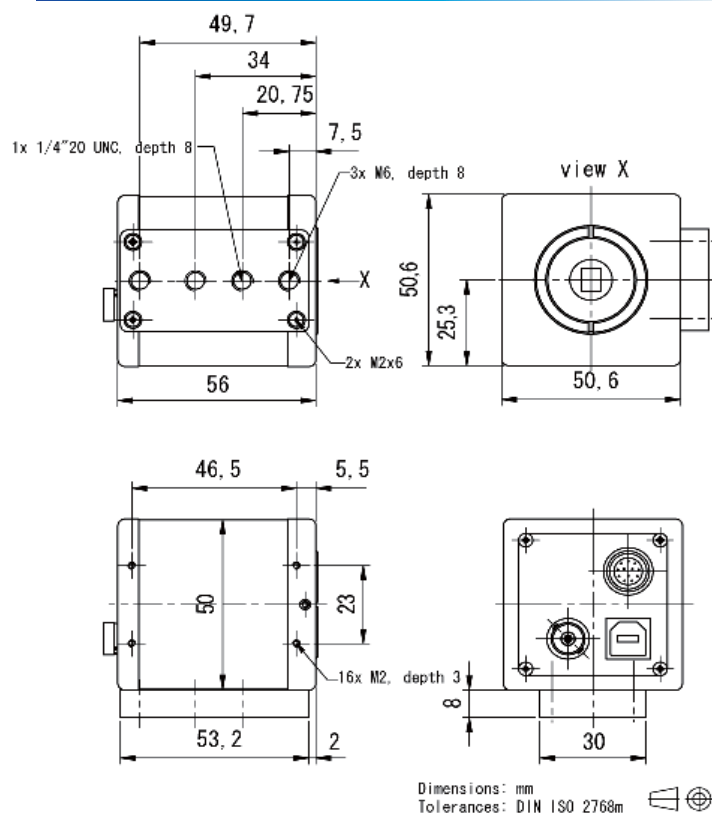
分光感度特性

モノクロセンサー<ICX-274AL>



DMK51BU02.WG, DMM51BU02-ML.WGでは、モノクロCCDセンサーにSony製ICX-274ALを搭載しています。IRカットフィルタは装着されていません。カスタマイズについてはお問い合わせください。

図面



上記図面はトリガーあり、Hiroseコネクタありモデル(Hモデル)のもので、トリガー(BU)モデルには背面Hiroseコネクタが、トリガーなしモデルにはそれに加え、BNCトリガー入力コネクタも取り付けておらず、バックパネルでマスクされています。バックパネル以外のケーシングは共通です。



株式会社アルゴ

URL : <http://www.argocorp.com>
 Email : argo@argocorp.com

〒564-0063 大阪府吹田市江坂町1丁目13-48
 インタープラネット江坂ビル9階

TEL : 06-6339-3366 FAX : 06-6339-3365

※記載仕様は予告無しに変更される場合があります。