

Xi410MT シリーズ

NEW

火炎越し観察用 小型赤外線サーモグラフィ

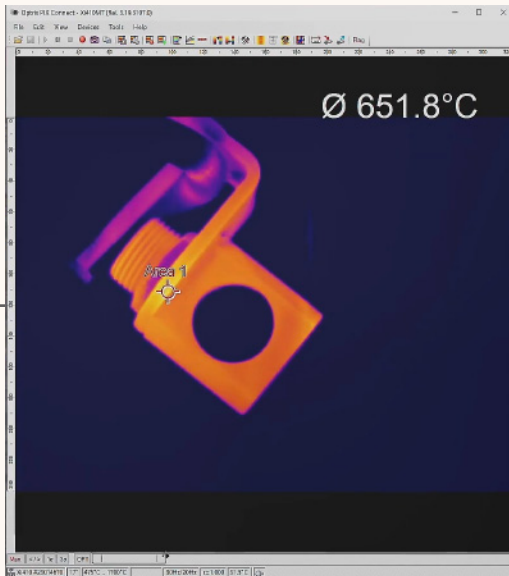
火炎越しに観察可能なサーモグラフィ

475 ~ 1700°Cの温度に対応し、Ethernet 接続のため遠隔より制御、監視が可能です。
付属している日本語対応の多機能ソフトウェア PIX-Connect で、温度分布監視、自動検査、
録画 / 静止画撮影など様々な用途に対応。

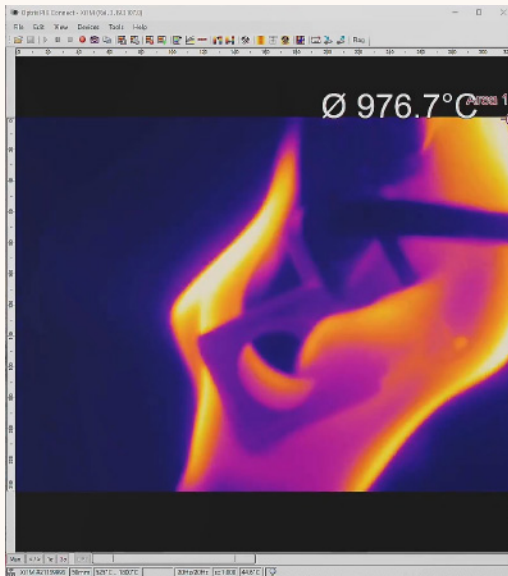
アラーム出力、トリガー入力にも対応し、事前に設定しておくことで、PC なしでも複数の出力が可能です。
IP67 対応、小型で SDK も付属しているため、装置組み込みにもご利用いただけます。



Xi410MT

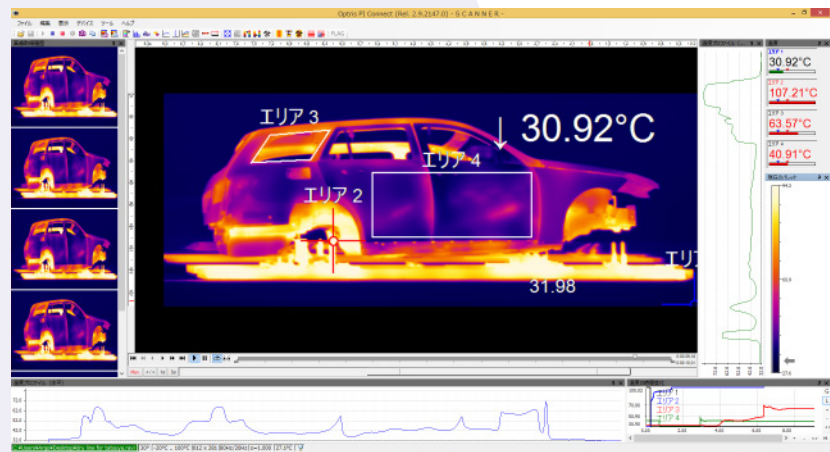


別のサーモグラフィ



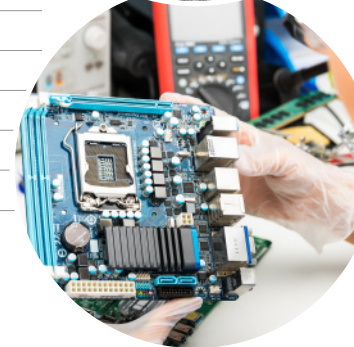
多機能な撮影ソフト (日本語対応)

- フォーカスの制御
 - 温度分布を疑似カラーで可視化 (カラー選択多数)
 - 測定エリアの設定
(形状自由 / 最大・最小・平均値表示 / 複数設定可能)
 - 測定エリア・条件の保存 / 読み出し
 - 静止画・動画の保存 / 再生
 - アラーム出力 / トリガー入力
 - 最大値・最小値の自動追跡
 - 温度の時間変化のグラフ化 / データ取得 (.dat)
 - 温度の数値データの取得 (.csv)
 - タイムスタンプ付きの表示 / 画像保存
 - ラインスキャナーモード
- など、多数の機能を搭載



カメラ仕様

シリーズ名	Xi410MT
解像度@フレームレート	320×240@30Hz (Ethernet) , 5Hz (USB) , 1.7Hz (スタンドアローン , autonomous operation)
センサー	非冷却 FPA
対応波長域	3.9μm
対応温度レンジ	475 ~ 1700°C
感度 (最大 NETD)	1K@600°C
読み出し	エリア&ライン読み出しに対応
対応レンズ	O11 : f=20mm : 11°×8° O17 : f=13mm : 17°×13° O29 : f=8mm : 29°×21° O41 : f=6mm : 41°×30°
レンズフォーカス	電動フォーカス
インタフェース	Ethernet , USB2.0
ソフトウェア	キャプチャーソフトウェア & 組み込み開発用 DLL
OS	Windows10
GPI/O	アナログ入出力
使用環境温度	0 ~ 50°C
保存環境温度	-40 ~ 70°C
使用環境湿度	10 ~ 95%結露しないこと
環境使用規格	IP67 対応 (NEMA4)
耐衝撃・振動	IEC 60068-2-27 (25G and 50G)、IEC 60068-2-6 (sinus shaped)、IEC 60068-2-64 (broadband noise)
三脚マウント	1/4 - 20UNC (取り外し可)
電源	USB バスパワー供給 /PoE/5-30V DC
寸法/重量	Φ36×100mm / 216 ~ 220g (レンズによる)



寸法図

