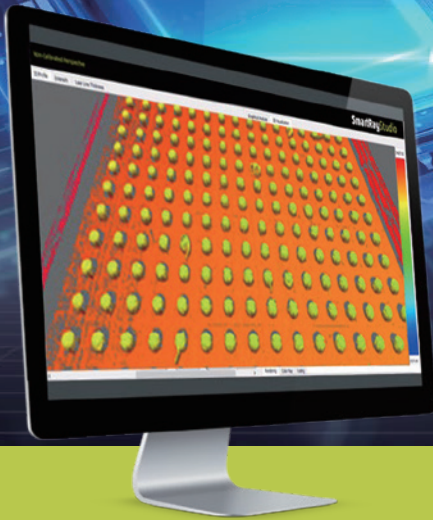


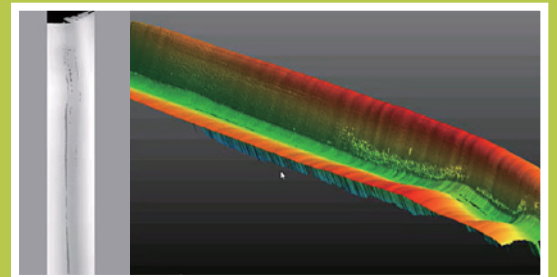
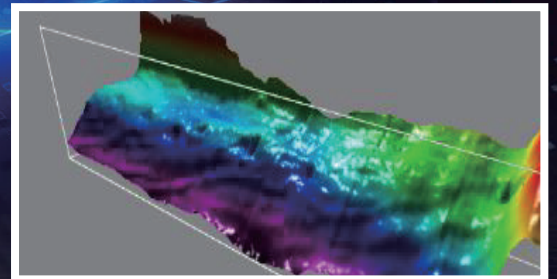
ECCO X

高速精密 3Dラインプロファイルセンサ

4K 40kHz 高速・高解像度3Dスキャン



- スキャン速度 1 kHz ~ 10kHz
- 水平分解能 5.8 μ m ~ 垂直分解能 0.37 μ m ~
- 3840 の 3D データポイント
- レーザークラス 2・3R 選択可能
- 47 × 101 × 202mm クラス最小のコンパクト設計
- SmartRayDevKit が付属



仕様・ラインナップ

ECCO X 025	
近距離 基準距離 遠距離視野	22 mm 25 mm 28 mm
測定範囲 (Z) ※1	20 mm
基準距離 (Z)	64 mm
垂直分解能 (Z) ※1	近距離 0.9 μm 遠距離 1.4 μm
水平分解能 (Y) ※1	近距離 5 μm 遠距離 7 μm
リニアリティ (Z)	0.005 %
繰り返し精度 (Z)	0.2 μm
重量	約 750g
パーツ番号	 3.002.131 3.102.131 3.202.131 3.302.131
解像度 (ポイント / プロファイル)	4096
スキャン速度 ※2	~ 40 kHz
3Dポイントレート ※2	最大 163,000,000 ポイント / 秒
インターフェイス	GigE
入力	入力 2 系統 (5-24VDC)、直交エンコーダ (AB 相、RS-422 スタンダード)
出力	出力 2 系統 24VDC (最大 20mA)
トリガー	START Trigger サポート入力 1 DATA Trigger サポート直交エンコーダ入力 (最大 DATA trigger レート : 1 MHz) DATA Trigger サポート入力 2 (最大 DATA trigger レート : 5 kHz)
消費電力	24 VDC, ± 15% 10 W
レーザ波長	450 nm
レーザクラス	2
最大周辺光量	10,000 lx
EMC 試験	EN 61 000-6-2, EN 61 000-6-4, EN 61326-1:2013-07
電気安全	EN 61 010-1
保護クラス	EN 61 010-3
耐振動試験	IEC TR 60721-4-3:2003 (3M4); IEC 60068-2-6, 5-200Hz
耐衝撃試験	IEC TR 60721-4-3:2003 (3M4); IEC 60068-2-27
レーザ安全入力	24 V DC +/- 15%
ハウジング保護等級	IP67
湿度	最大 90% (結露しないこと)
温度	0 ~ 40° C -20 ~ 70° C
互換アクセサリ	Power-I/O-Encoder cable: 6.320.0XX、Ethernet cable: 6.303.0XX in 5 m or 10 m

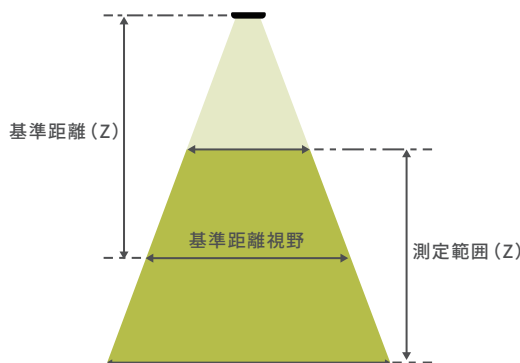
注記 ※1 一般的な値は、光学公差および製造公差により最大 ±5%異なる場合があります。

※2 「スキャン速度」と「3Dポイントレート」は、設定された視野、測定範囲、および露光時間によって異なります。

「スキャン」は、最大ポイント/3Dプロファイル、つまり最大視野幅で定義されています。

一般的なスキャン/ポイントレート範囲は、1μsの露光時間、最小~最大測定範囲、および完全な視野幅を考慮して推定されています。一般的なスキャン速度は、画素切り出しをすることでさらに高速化できます。

視野



寸法図

