

Vision RTK 2

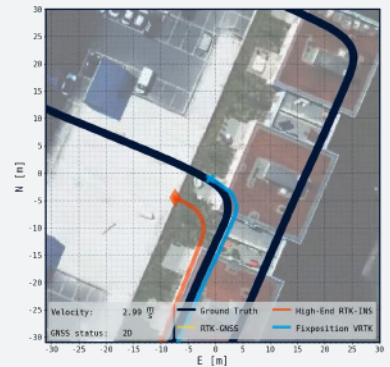
リアルタイム 高精度測位センサ

ディープセンサフュージョンシステム

- ✕ 独自のセンサフュージョンで
高精度なリアルタイム姿勢・位置推定
- ✕ オンボードセンサ群
(Dual-RTK-GNSS, camera, IMU)
- ✕ Webインターフェースで簡単設定・モニタリング

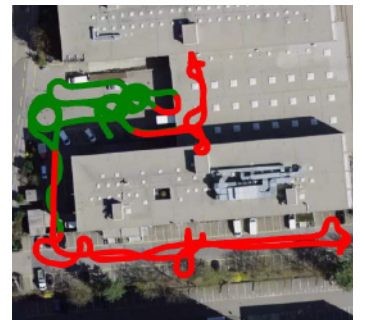
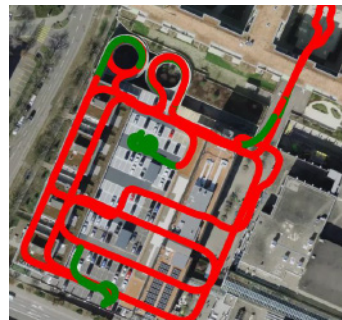
Fixposition 社の Vision RTK2 は、GNSS の受信環境が悪い高架下や高い建物の影などあらゆるシナリオで、高精度に位置・姿勢情報をリアルタイムに提供するハイエンドのセンサフュージョンソリューションです。

このシステムには、方位を計算できる2つの多周波数のリアルタイム・キネマティクス (RTK) GNSS 受信機、組み込みカメラ (Visual-Odometry)、IMU が含まれており、長期間のGNSS 停止環境でも高精度な測位を継続的に提供します。また、必要に応じて補助センサを追加し、性能を向上させることも可能です。



GNSS 非対応環境および劣化環境での 3000km 走行試験結果

屋内 █ 屋外 █

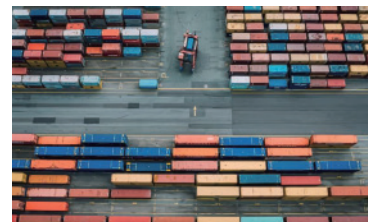


寸法図



仕様

製品名	Vision RTK2
出力レート	200Hz
水平・垂直精度 (RTK 受信時)	1.0cm + 1ppm
ヨー角度精度	0.4°
速度精度	0.05m/s
最大速度	22m/s (GNSS のみの場合 500m/s)
移動距離のエラーパーセンテージ	0.75% ※wheel odometry 入力時
Acquisition 時間	25s (Cold スタート時)
データフォーマット	NMEA、ROS
RTK 入力データ形式	RTCM3.3 over UART or NTRIP
Wheel Odometry 入力データ形式	CAN、UART
デュアル RTK レシーバー	GPS/QZSS (L1C/A, L2C)、Galileo (E1B/C, E5b)、Beidou (B1I, B2I)、GLONASS (L1OF, L2OF)
カメラ	CMOS (グローバルシャッター)、120°DFOV
IMU	7DoF (加速度、ジャイロ、気圧)
内部ストレージ容量	16GB フラッシュメモリー
有線コネクタ	UART×2、CAN、イーサネット、USB-C
ワイヤレス通信	Wi-Fi 802.11 ac/a/b/g/n
GNSS アンテナコネクタ	SMA×2
カメラ入力	MIPI CSI-2×2
動作電源	DC 5 ~ 36V
消費電力 (Typical)	7.5W
寸法/重量	113×130×30mm / 420g
動作・保管温度	-40 ~ 85°C



価格

商品コード (型番)	構成 / 内容	価格
Vision RTK2	リアルタイム高精度測位センサ	お問い合わせ