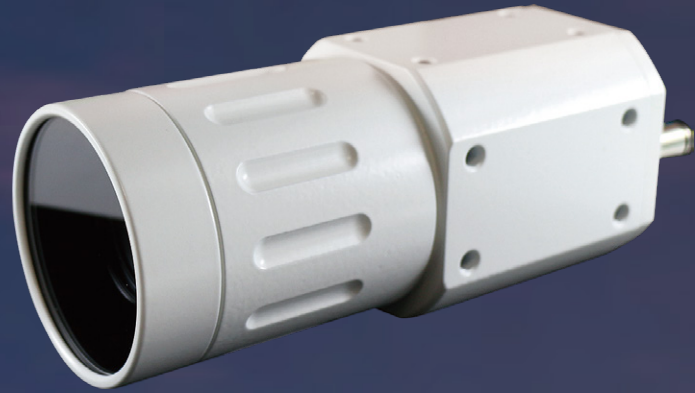


# CTA カメラ



株式会社アルゴは、CTA 計画における次世代超高エネルギーガンマ線望遠鏡に搭載されている高精度分割鏡を制御するためのカメラを供給しています。

カメラメーカーは、高品質でフレキシブルなカスタム対応能力のある The Imaging Source 社（ドイツ）のカメラが採用されました。同社のカメラは、メーカー製 SDK が非常に優れており、なおかつ幅広いオープンソースで利用できることから学术研究・R&D に幅広く利用されています。アルゴと The Imaging Source 社は、東京大学宇宙線研究所と協同で The Imaging Source 社製カメラを過酷な環境に耐えるようにケーブル・レンズ・ハウジングをトータルで“CTA カメラ”としてカスタムしました。

“CTA カメラ”は現在、スペイン領カナリア諸島ラパルマ島で稼働中です。2019 年 11 月 20 日には、カナリア諸島の大型望遠鏡で観測史上最大のガンマ線バーストをとらえたと東京大学宇宙線研究所を含む CTA の国際チームがネイチャー電子版に発表しています。

株式会社アルゴは「日本にない技術の世界から」をスローガンに、これからも日本の学术研究・R&D を加速していきます。

