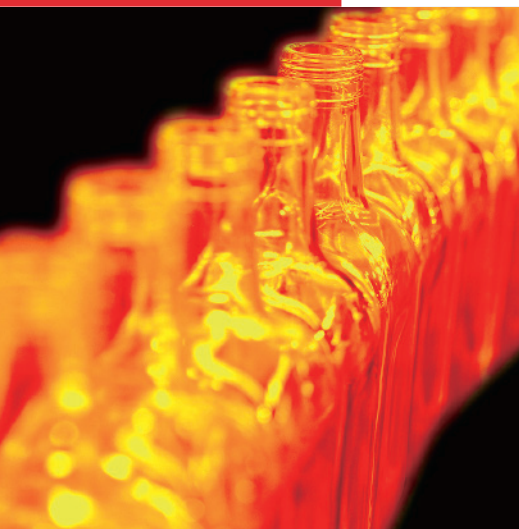


PI450iG7
PI640iG7

ガラス温度測定用サーモグラフィ



↑ 367,4°C

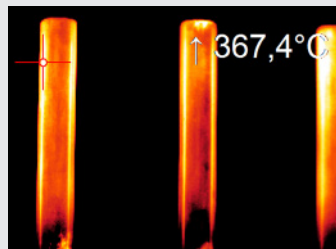


誤差の少ないガラスの温度測定が可能

高速：フレームレート最大 125Hz

APPLICATION

窓ガラスやガラス製
ボトルといった
ガラス製品の生産、
精製、加工 など



カメラ

| シリーズ | PI450i G7 | PI640i G7 |
|-------------|--|---------------------|
| 解像度 (pixel) | 382×288 | 640×480 / 640×120 |
| フレームレート | 80Hz / 27Hz | 32Hz / 125Hz |
| 測定波長 | 7.9 μm | |
| 測定温度レンジ | 150 ~ 900°C / 200 ~ 1,500°C 位置決め用に 0 ~ 250°C の温度域の観察が可能 | |
| 最大感度 (NETD) | 150mK @ 640°C | 80mK @ 650°C |
| 動作環境温度 | 0 ~ 70°C | 0 ~ 50°C |
| サイズ | 46×56×68 ~ 77mm | 46×56×76 ~ 100mm |
| 重量 | 237 ~ 251g (レンズによる) | 269 ~ 340g (レンズによる) |
| 電源 | USB バスパワー (PC 接続必須) | |
| その他 | IP67 に対応し耐振動・衝撃設計 | |

対応レンズ

| PI450i G7 | | | | PI640i G7 | | | |
|----------------------|------------------------|-----------------------|-----------------------|------------------------|------------------------|------------------------|-----------------------|
| O18 | O29 | O53 | O80 | O15 | O33 | O60 | O90 |
| 18°×14° f = 20 mm | 29°×22° f = 12.7 mm | 53°×40° f = 7.7 mm | 80°×56° f = 5.7 mm | 15°×11° f = 41.5 mm | 33°×25° f = 18.7 mm | 60°×45° f = 10.5 mm | 90°×64° f = 7.7 mm |

セット内容

サーモグラフィカメラ、レンズ1本、レンズキャップ
USB2.0 ケーブル 1m、PIF ケーブル 1.1m (外部入出力用)、三脚、ソフトウェア

ソフトウェア

「PIX-Connect」
(日本語対応)

温度測定、記録、工程制御などに使用していただけます。

- ・静止画保存 (疑似カラー画像+温度データ or テキストデータ)
- ・動画保存
- ・複数の測定範囲を任意設定
- ・オリジナルレイアウトの作成・保存
- ・最高温度、最低温度など豊富な表示機能
- ・アラーム出力
- など

