



顕微鏡搭載
可能

IMEC-SSシリーズ

分光フィルタ搭載ハイパースペクトルカメラ スキャン機構内蔵型ライン分光 スナップスキャン VNIR/NIR

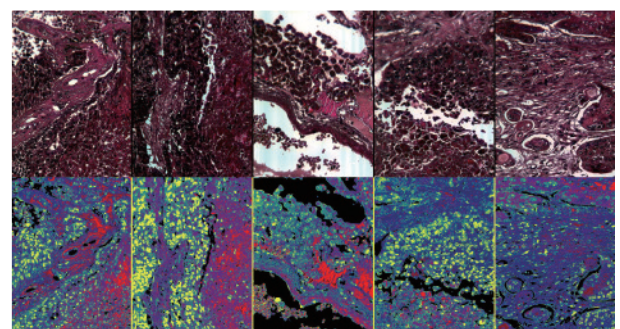
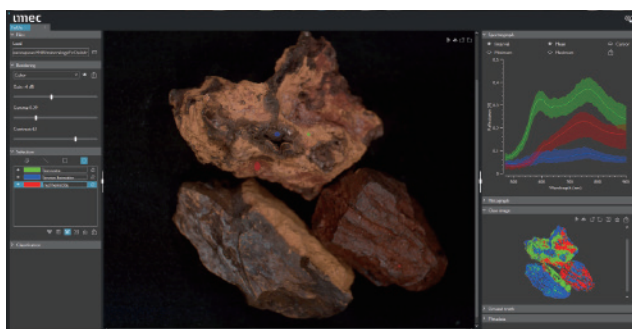
- ライン分光フィルタ搭載型ハイパースペクトルカメラ
- スキャン機構内蔵型スナップスキャンモデル
- VNIR150バンド：470nm～900nm
- NIR100バンド：600nm～970nm
- 最大3650 x 2048（7メガピクセル）の解像度を実現
- アクティブクーリングとソフトウェア処理で高SN比を実現
- デジタルTDI、HDR、デジタルビニングに対応



imecのIMEC-SSシリーズは、CMOSイメージセンサ上にライン状に配列した分光フィルタを搭載しています。可視近赤外域VNIR470～900nm（150バンド）と近赤外域NIR600～970nm（100バンド）のモデルがあります。

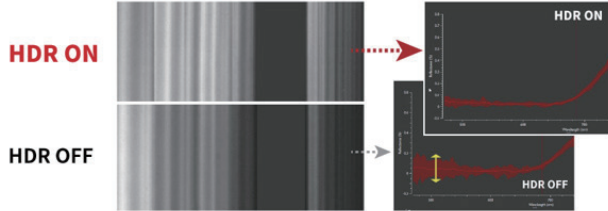
スキャン機構が内蔵されており、別途スキャンングステージを用意する必要がありません。今まで難しかった顕微鏡での高解像度・高精度のスペクトル計測も容易になりました。

ファンとペルチェ素子（TEC）によるアクティブクーリングとソフトウェア処理を組み合わせることで、高いSN比を実現しています。高精度・高速スキャナを採用しており、TDIやHDRなど多彩な撮影方法に対応しています。



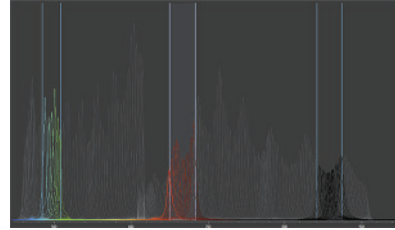
HDR撮影で高SN比を実現

スナップスキャンではHDR撮影に対応しております。
波長毎に露光時間を変更することで、感度のばらつきを最小限に抑えられます。
これにより、SN比の高い高品質なデータ取得を実現しました。

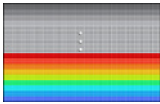
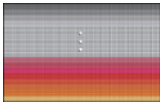


バンドセレクション機能

最大100バンドを1スキャンで撮影することができますが、指定の波長や波長域を限定して撮影するバンドセレクション機能もございます。ターゲットの波長が決まっている場合、波長を限定することでより高速に撮影することができます。



仕様

商品コード(型番)	IMEC-SS-VNIR150	IMEC-SS-NIR100
分光センサー	ライン分光フィルタ搭載 CMOS	
空間解像度	2048×ライン数(最大3650、7MP)	
解像度@センサー	2048×1088	
ピクセルサイズ	5.5×5.5 μm	
分光波長域	VIS : 470 ~ 900nm	NIR : 600 ~ 970nm
バンド数	VIS : 150 バンド	NIR : 100 バンド
分光 FWHM@バンド	15nm 以下	
フィルタパターン		
SN比	> 100 - 200	
シャッター	グローバルシャッター	
出力階調	8/10 ビット	
出力インタフェース	USB3.0	
レンズマウント	C マウント	
レンズ(オプション)	VIS-NIR 16 / 20 / 24 / 25 / 35 / 50 mm レンズ	
ソフトウェア	付属	
ソフトウェアスキャンモード	デジタルTDI(最大8ステージ)、多重露光HDR、デジタルビニング(2x2, 3x3, 4x4)、波長ROI(最大8バンド)	
寸法(カメラ本体)	100 x 70 x 65mm	
冷却装置	パッシブ&アクティブ冷却(ファン+ペルチェ素子(TEC))	
重量(カメラ本体)	580g	
認証	CE、RoHS	

価格表

	商品コード(型番)	構成/内容	価格
ハイパースペクトルカメラ	IMEC-SS-VNIR150	スナップスキャンVNIR(470-900nm)150バンド、ソフトウェア、ケーブル	お問い合わせ
	IMEC-SS-NIR100	スナップスキャンNIR(600-970nm)100バンド、ソフトウェア、ケーブル	お問い合わせ
計測キット	IMEC-LAB-KIT	計測キット(支柱、照明、電源、校正用白板、カラーチャート)	お問い合わせ