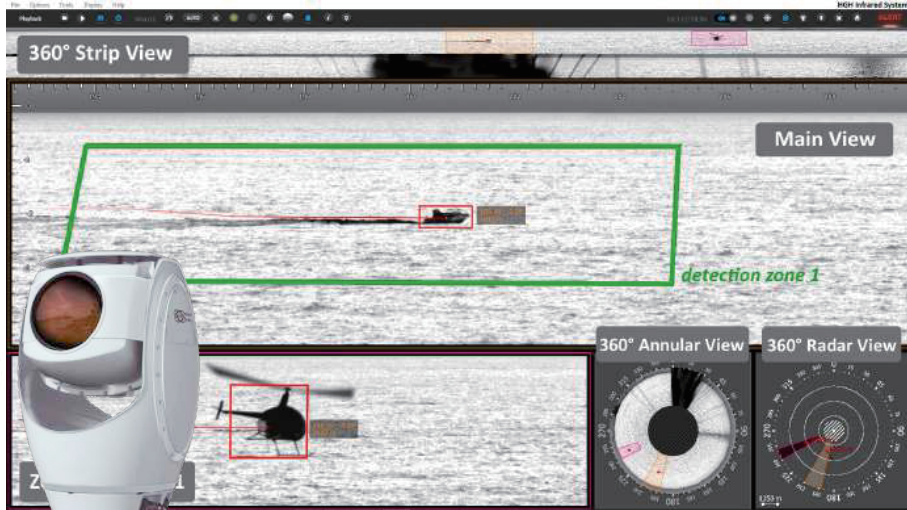


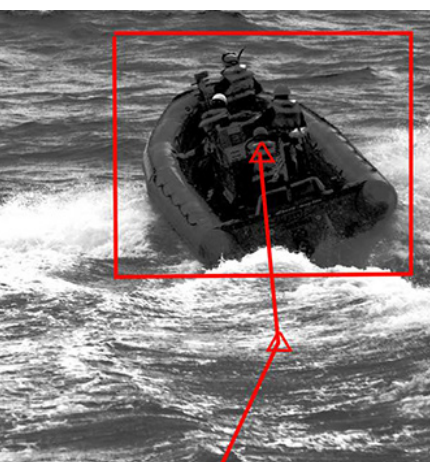


Spynel シリーズ



リアルタイム 360° 赤外線サーマル監視システム

- ▶ 単一センサーで広範囲の監視
- ▶ 照明不要で昼夜を問わずパノラマ監視
- ▶ 監視エリアの設定、熱源の自動追跡など
- ▶ 機能豊富で直感的なソフトウェア
- ▶ 小型・堅牢・軽量設計で設置が容易
- ▶ メンテナンスが簡単、低消費電力



HGHI Infrared Systems 社の Spynel シリーズは、単一センサーで長距離 360°のリアルタイム監視を可能にするパノラマサーベイランスシステムです。赤外線レーダーのように機能しますが、光源がいらず受動的なシステムのため、妨害を受けず、昼夜を問わず動作します。小型で堅牢、軽量な設計のため様々な場所に簡単に設置でき、最小 8 ワットの低消費電力のため様々な電源供給方法をご検討いただけます。

シリーズ名	水平視野	垂直視野	最大 FPS	センサー	最大検知距離 (m)		
					人	車両	ボート
Spynel-M	360°	35.5°/18°	1	非冷却 LWIR (8 ~ 12μm)	700	1,500	1,500
Spynel-U	360°	18°/9°	0.5	非冷却 LWIR (8 ~ 12μm)	2,000	3,500	3,500
Spynel-C	360°	5°	2	冷却 LWIR (8 ~ 12μm)	3,000	6,000	6,000
Spynel-S	360°	20°/5°	2	冷却 MWIR (3 ~ 5μm)	6,000	10,000	10,000
Spynel-X	360°	20°/10°/5°	2	冷却 MWIR (3 ~ 5μm)	9,000	12,500	12,500



➤ 専用ソフトウェア Cyclope

Spynel 制御用ソフトウェア **Cyclope** は直感的で使いやすい監視用ソフトウェアです。下記のような様々な機能が実装されています。

主な機能

- リアルタイムパノラマ表示・レーダー表示・一部ズームなど同時に表示が可能
- 複数の脅威の同時認識
- パノラマ映像の録画・再生・タイムシフトが可能
- 表示や音によるアラート
- アラート時の信号出力・メール通知
- 熱源自動検知・追跡
- GPS と連動した熱源のマップ作製
- 上位ソフト Cyclope Hypervisor (Spynel 管理用サーバー) による複数台の同時制御 など

