

IP ELEMENTS 社製

IPE シリーズ IP67 ハウジング

- 組立クイックガイド -



お問い合わせ

株式会社アルゴ

営業部 販売・技術サポート G 産業機器チーム

〒532-0003 大阪府大阪市淀川区宮原1丁目2-4

新大阪第5ドイビル 7F

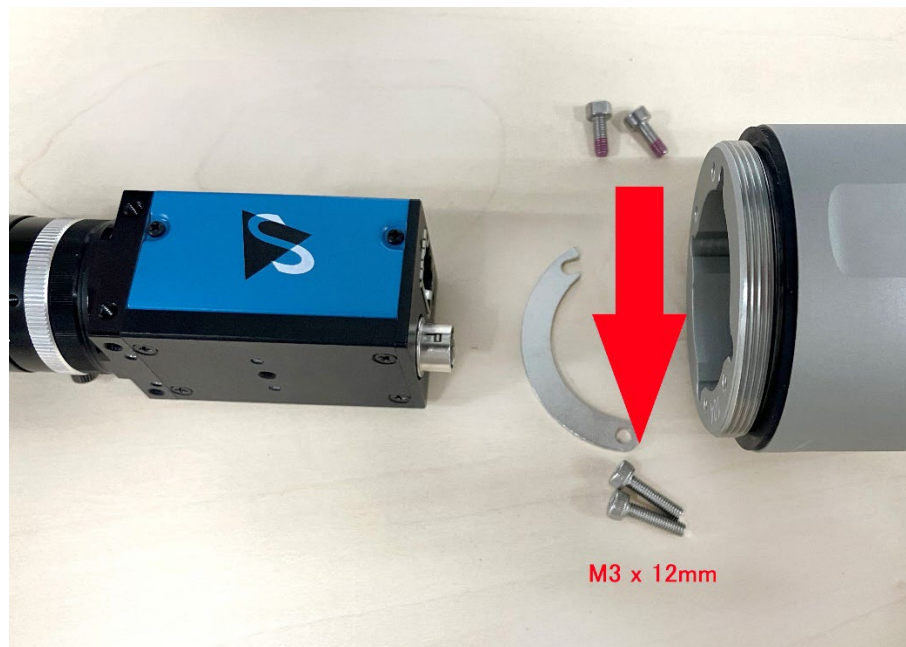
Tel: 06-6151-9283

バージョン： 1.0

更新日： 2024年4月9日

手順1：ブラケットのネジ交換

ブラケットのネジを M3 x 12mm のものに交換してください。



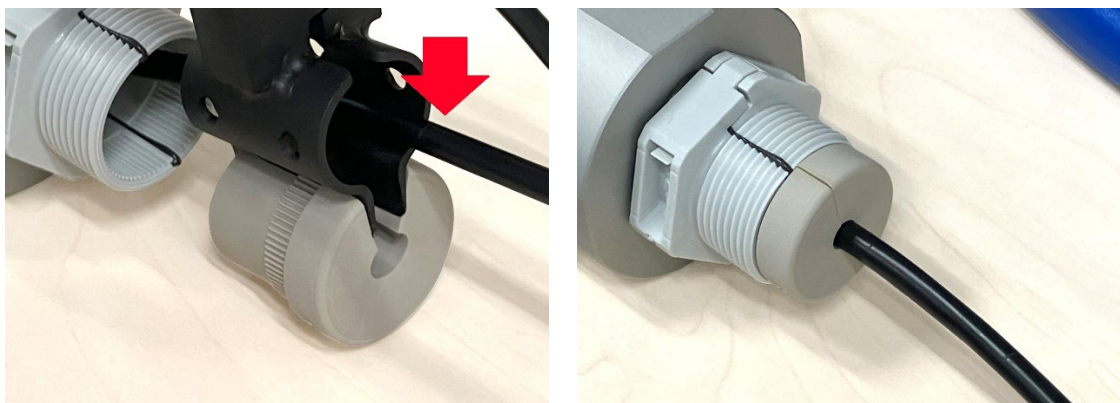
手順2：ケーブルをハウジングに通す

ケーブルをハウジングに通してカメラに接続します。その次に、グランド本体をハウジング装着します。



手順3：ケーブルをハウジングに通す

シーリングにツール（Cable insert 38,000 円）を使ってケーブルを通します。シーリングの直径は5mmです。ツールは必ずしも必要ではありません。



手順4：ケーブルをハウジングに通す

キャップナットを取り付けしめつけていきます。



困ったとき

Q1) カメラがハウジングに入らない。

A1) カメラハウジングのネジをいったん全部緩めます。その後、ハウジングを力強く抑えながらもう一度ネジをしめてみてください。その後、IPE シリーズの中にカメラを入れてみてください。

