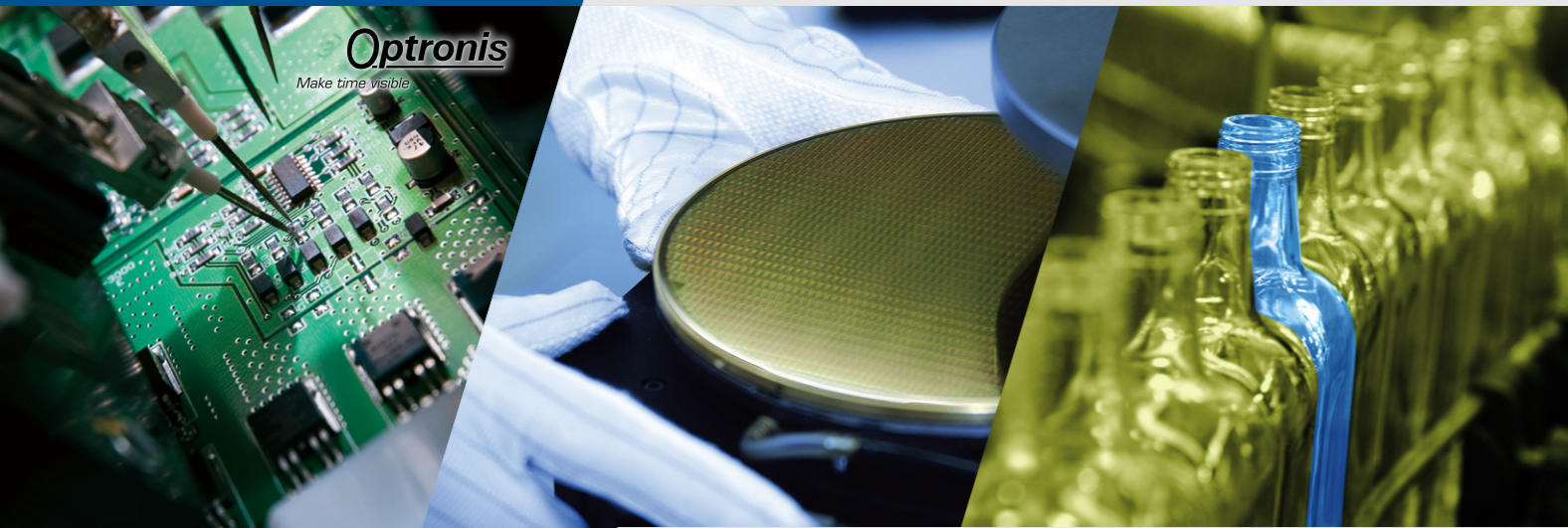


検査・計測

Inspection and Measurement



Optronis
Make time visible



超高速・超高解像 CoaXPress カメラ

CoaXPress
The next generation digital interface

動作解析

Motion analysis



R & D

Research & Development



CoaXPress 出力

高解像度 110万～1600万画素

最大 200,000fps

パソコンでのリアルタイム画像処理が可能



仕様

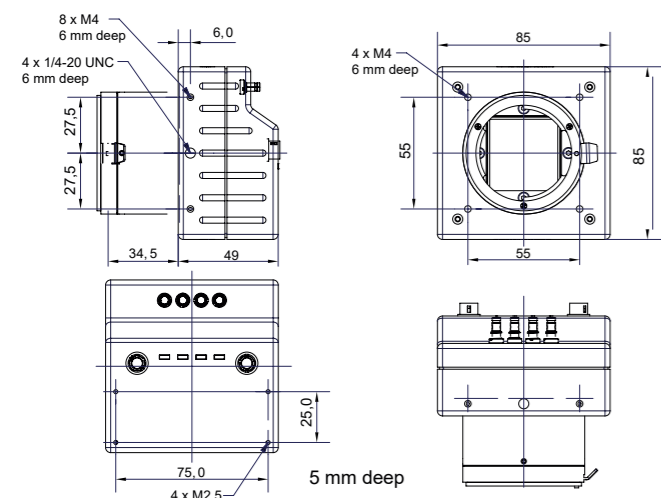
	110万画素	130万画素	200万画素	300万画素	400万画素	1200万画素	1600万画素
商品コード	CP70-1HS-M-1900 (モノクロ) CP70-1HS-C-1900 (カラー)	CP70-1-M-1000 (モノクロ) CP70-1-C-1000 (カラー)	CP70-2-M-1000 (モノクロ) CP70-2-C-1000 (カラー)	CP90-3-M-540 (モノクロ) CP90-3-C-540 (カラー)	CP90-4-M-500 (モノクロ) CP90-4-C-500 (カラー)	CP70-12-M-188 (モノクロ) CP70-12-C-188 (カラー)	CP70-16-M-148 (モノクロ) CP70-16-C-148 (カラー)
CXP channel speed	6.25 Gbit/秒 CXP-6			6.25 Gbit/秒 CXP-6			
CXP connector	DIN 1.0/2.3			DIN 1.0/2.3			
最大解像度	1280 (H) x 860 (V)	1280 (H) x 1024 (V)	1920 (H) x 1080 (V)	1696 (H) x 1710 (V)	2304 (H) x 1720 (V)	4080 (H) x 3072 (V)	4672 (H) x 3416 (V)
フレームレート@最大解像度	1,981 fps	1,040 fps	1,087 fps	540fps	500 fps	188 fps	148fps
パフォーマンス例	1,981fps @ 1280 x 860 6,168fps @ 640 x 480 11,175fps @ 256 x 256	1,040fps @ 1280 x 1024 1,500fps @ 1280 x 720 4,000fps @ 640 x 480 7,500fps @ 256 x 256 200,000fps @ 448 x 4	1,087fps @ 1920 x 1080 2,332fps @ 1280 x 720 5,186fps @ 640 x 480 9,689fps @ 256 x 256 17,825fps @ 128 x 128 34,602 @ 224 x 4	540 fps @ 1696 x 1708 1,053 fps @ 1200 x 1200 2,954 fps @ 800 x 600 5,465 fps @ 480 x 480 14,966 fps @ 256 x 256 162,250 fps @ 256 x 4	500 fps @ 2304 x 1720 800 fps @ 2304 x 1080 1,200fps @ 2304 x 720 10,000fps @ 3204 x 80 23,000fps @ 2304 x 32 87,000 fps @ 2304 x 4	188 fps @ 4082 x 3072 255 fps @ 4082 x 2000 498 fps @ 4082 x 1000 663 fps @ 4082 x 496 2,156fps @ 4082 x 96 12,658 fps @ 4082 x 8	148fps @ 4672 x 3416 1,012fps @ 2048 x 1024 1,968fps @ 4672 x 256 3,907fps @ 4672 x 128 14,939fps @ 4672 x 32 30,557fps @ 2048 x 32
シャッター方式	グローバルシャッター			グローバルシャッター			
イメージセンサ	Luxima LUX13HS	Luxima LUX1310	Luxima LUX19HS	On Semi Lupa 3000	Alexima AM41	CMOSIS CMV12000	Luxima LUX160
露光時間	2 μs	2 μs	2 μs	2 μs	2 μs	28 μs	4 μs
イメージエリア	17.536 x 11.782 mm	8.448 x 6.758 mm	19.20 x 10.80 mm	13.57 x 13.68 mm	16.13 x 12.04 mm	22.44 x 16.90 mm	18.221 x 13.322 mm
ピクセルサイズ	13.7 μm	6.6 μm	10 μm	8 μm	7 μm	5.5 μm	3.9 μm
A/D 変換	8 bit	8/12 bit	8 bit	8 bit	8 bit	8/10 bit	8 bit
SNR (EMVA1288)	-	45 dB	42 dB	43 dB	43 dB	40.9 dB	39dB
ダイナミックレンジ	-	53.7 dB	52 dB	55 dB	55 dB	60 dB sensor	55dB
感度	25 V/lux.s (@525nm) (with microlenses)	9.6 V/lux.s (@525nm) (with microlenses)	20 V/lux.s (@550nm) (with microlenses)	3.8V/lux.s (@525nm) (with microlenses)	8 V/lux.s (@525nm)	4.64 V/lux.s (@525nm) (with microlenses)	5 V/lux.s @ 550 nm (with microlenses)
トリガーモード	internal free-run, external CXP			internal free-run, external CXP			
外部トリガー	TTL signal, 3.3 - 5 V, 10 mA, optically isolated			TTL signal, 3.3 - 5 V, 10 mA, optically isolated			
ソフトウェアトリガー	programmable exposure (timed or width)			programmable exposure (timed or width)			
レンズマウント	F マウント、C マウント、M42 マウント、カスタム - all exchangeable (※CP70-2-x-1000 シリーズのみ G マウントも対応)			F マウント、C マウント、M42 マウント、カスタム - all exchangeable (※CP70-16-x-148 シリーズのみ G マウントも対応)			
電源	PoCXP 11W	PoCXP 8.5W	PoCXP 10W	PoCXP 9W	PoCXP 9.5W	PoCXP 8.5W	PoCXP10W
重量 (without mount)	470 g	400 g	400 g	400 g	400 g	400 g	400 g
サイズ (without mount)	85 x 85 x 49 mm	85 x 85 x 49 mm	85 x 85 x 49 mm	85 x 85 x 62.5 mm	85 x 85 x 62.5 mm	85 x 85 x 49 mm	85 x 85 x 49 mm
コンプライアンス	CE, RoHS, GenICam, EMVA1288			CE, RoHS, GenICam, EMVA1288			

【注意事項】 ※ CoaXPress 用ボード、ケーブル、レンズは別途購入が必要です。詳細はお問い合わせ下さい。
※ レンズマウントは購入時に型番による指定が必要です。(F マウントの場合: CP70-FM/CP90-FM、C マウントの場合: CP70-CM/CP90-CM、M42 マウントの場合: CP70-M42/CP90-M42)

寸法

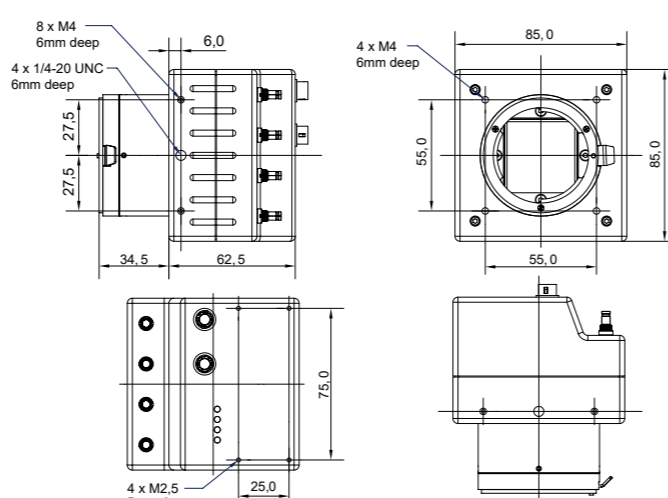
CP70 シリーズ

(110万画素 / 130万画素 / 200万画素 / 1200万画素 / 1600万画素モデル)



CP90 シリーズ

(300万画素 / 400万画素モデル)



アプリケーション

- 2次元&3次元要素切り出し
- FPD/PCB/SPI 検査
- 表面形状&計測
- 3次元レーザー三角測量
- ロボットビジョン
- チップ製造 (フロントエンド、バックエンド)
- 研究、科学
- ソーラパネル向けのガラス検査装置メインカメラ
- ガラス瓶の検査装置のメインカメラ
- 生体の3D スキャンシステム
- ウエハー外観検査装置のメインカメラ
- 鉄道線路の走行時の自動検査システム
- LED 検査装置のメインカメラ
- チップマウンター組込みのメインカメラ
- 産業用ロボットアーム取り付けのメインカメラ
- 外観検査用ロボットアームのメインカメラ

商品コードについて

